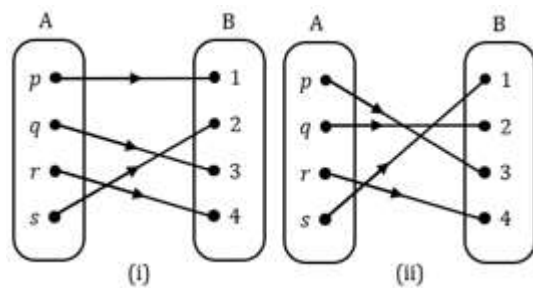


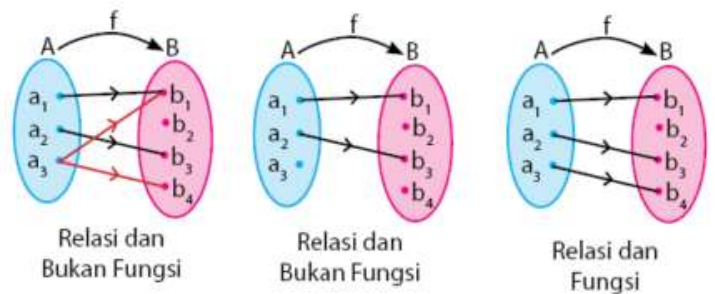
## LITERASI

- ❖ **RELASI** dapat diartikan sebagai hubungan. Hubungan yang dimaksud yaitu hubungan antara daerah asal (*domain*) dan daerah kawan (*kodomain*).
- ❖ **FUNGSI** merupakan relasi yang memasangkan tiap anggota himpunan daerah asal ke tepat satu himpunan daerah kawannya.
- ❖ **KORESPONDENSI SATU-SATU** merupakan relasi khusus yang memasangkan setiap anggota himpunan A dengan tepat satu anggota himpunan B dan begitupun sebaliknya. Dengan demikian, banyaknya anggota himpunan A dan himpunan B haruslah sama.

Perlu kalian ketahui, dalam konteks fungsi dari himpunan A ke himpunan B, maka himpunan A disebut Daerah Asal atau **Domain** dan himpunan B disebut dengan Daerah Kawan atau **Kodomain** dari fungsi tersebut. Sedangkan himpunan bagian dari himpunan B yang semua anggotanya mendapat pasangan di anggota himpunan A disebut Daerah Hasil atau **Range**



korespondensi satu satu



Relasi dan Bukan Fungsi

Relasi dan Bukan Fungsi

Relasi dan Fungsi

Relasi A ke B " akar kuadrat dari"

Diagram panah

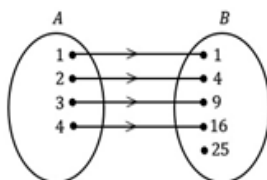
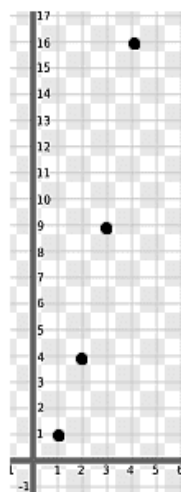


diagram kartesius



himpunan pasangan berurutan

$\{(1,1), (2,4), (3,9), (4,16)\}$

Lampiran I

Lembar Kerja Peserta Didik

Nama Siswa :

Permasalahan I

Berikan tanda V pada bagian yang tepat dan X pada bagian yang kurang tepat dan tentukan relasi yang dibentuk !

Diagram	RELASI	FUNGSI	RELASI A ke B

Setelah mengerjakan tugas di atas, kesimpulan apa yang kalian dapat antara relasi dan fungsi ?